

REDLAND SCHOOL



CHILE



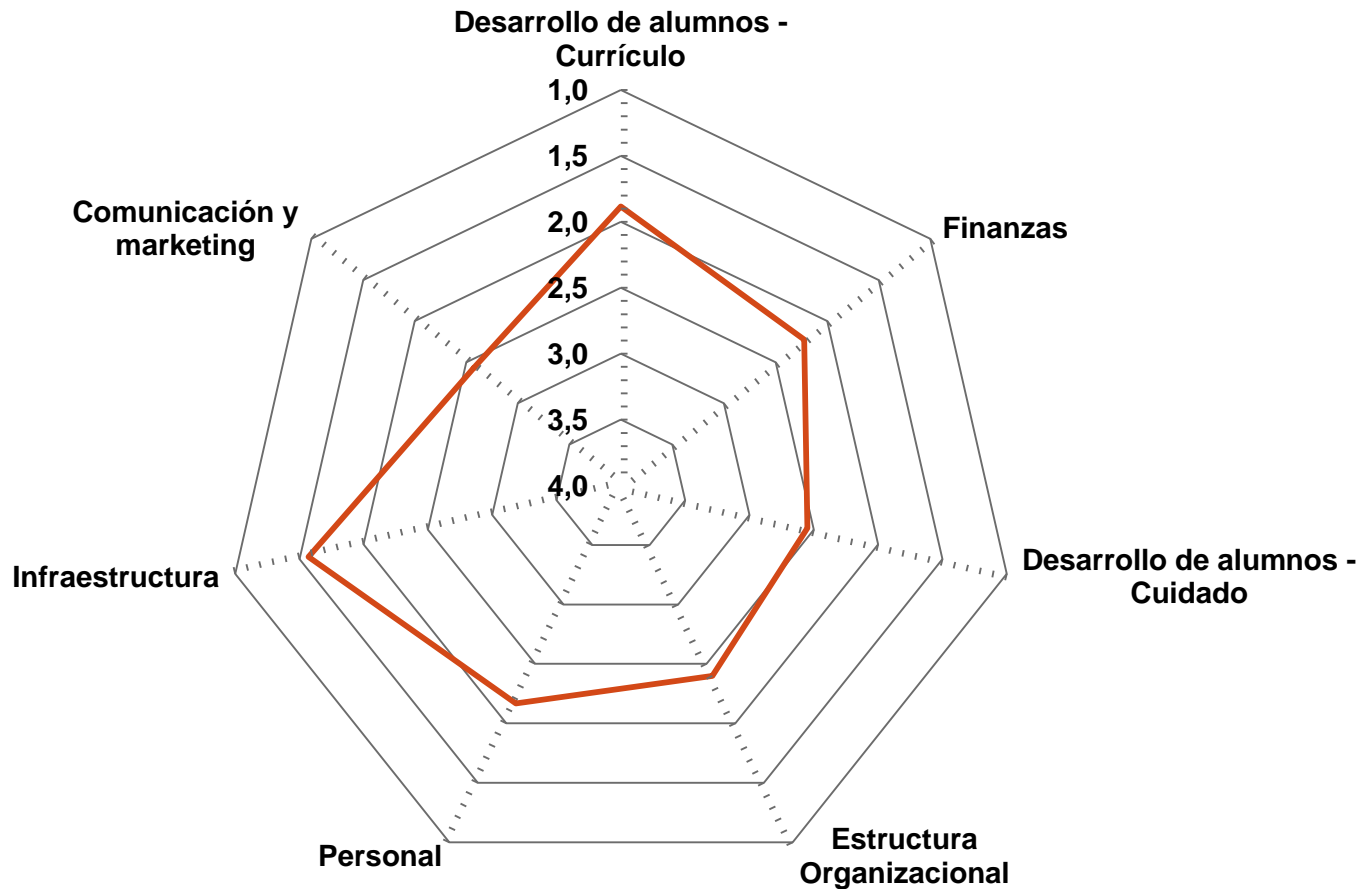
Plan de Desarrollo del Colegio 2013 - 2015

Abril 11, 2014

Plan de Desarrollo del Colegio

Promedio de Avance

Promedio General = 2.22



1 = Logrado.

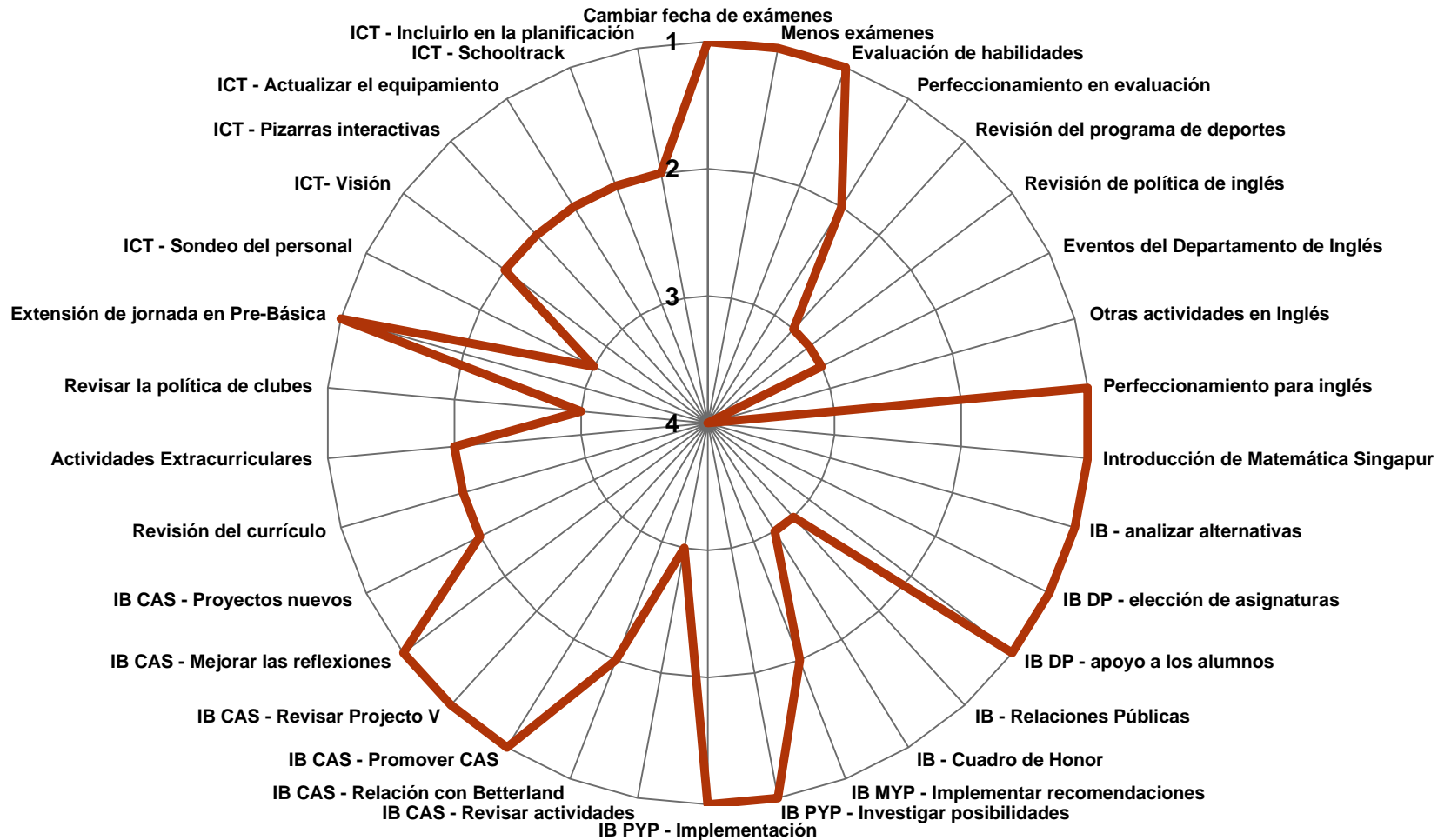
2= En proceso a tiempo.

3 = En proceso retrasado.

4= No empezado.

Desarrollo de Alumnos Currículo

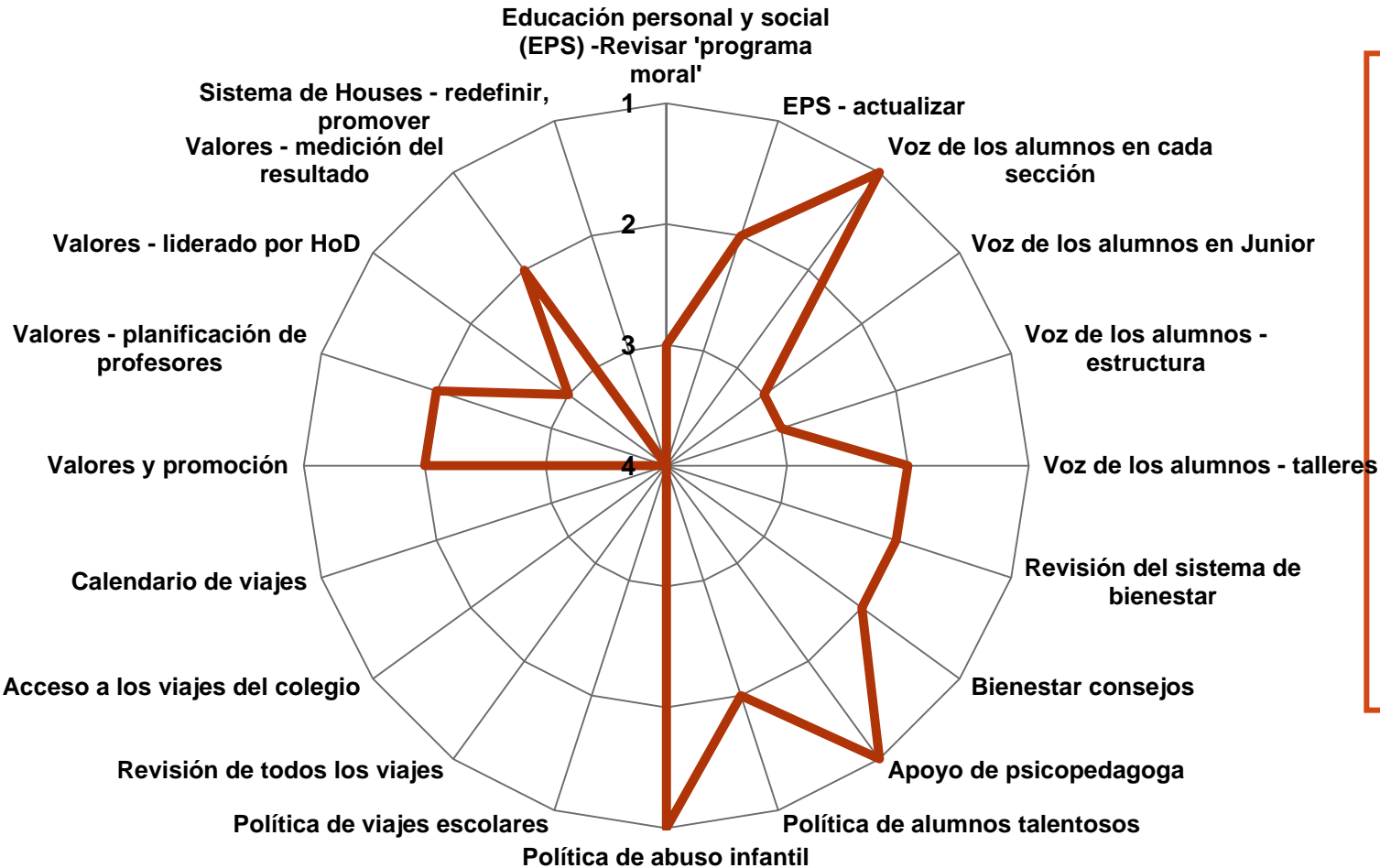
Promedio General = 1.88



Apoyamos a nuestros estudiantes para alcanzar su potencial ofreciendo actividades que permiten el desarrollo de sus intereses y talentos, con el apoyo de un currículum internacional de alta calidad.

Desarrollo de Alumnos Cuidado

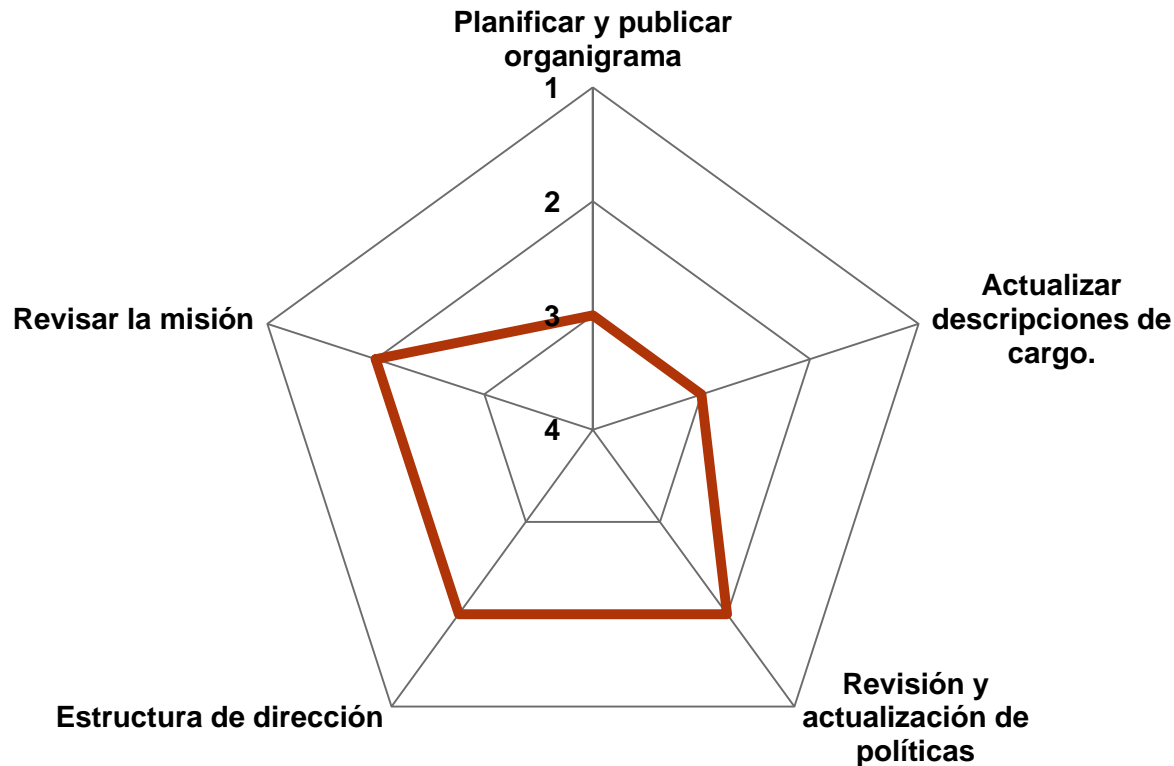
Promedio General = 2.55



Todos nuestros alumnos reciben un alto nivel de atención, cuidado y apoyo, en su desarrollo como personas y miembros de una comunidad, disfrutando de una vida equilibrada y feliz.

Estructura Organizacional

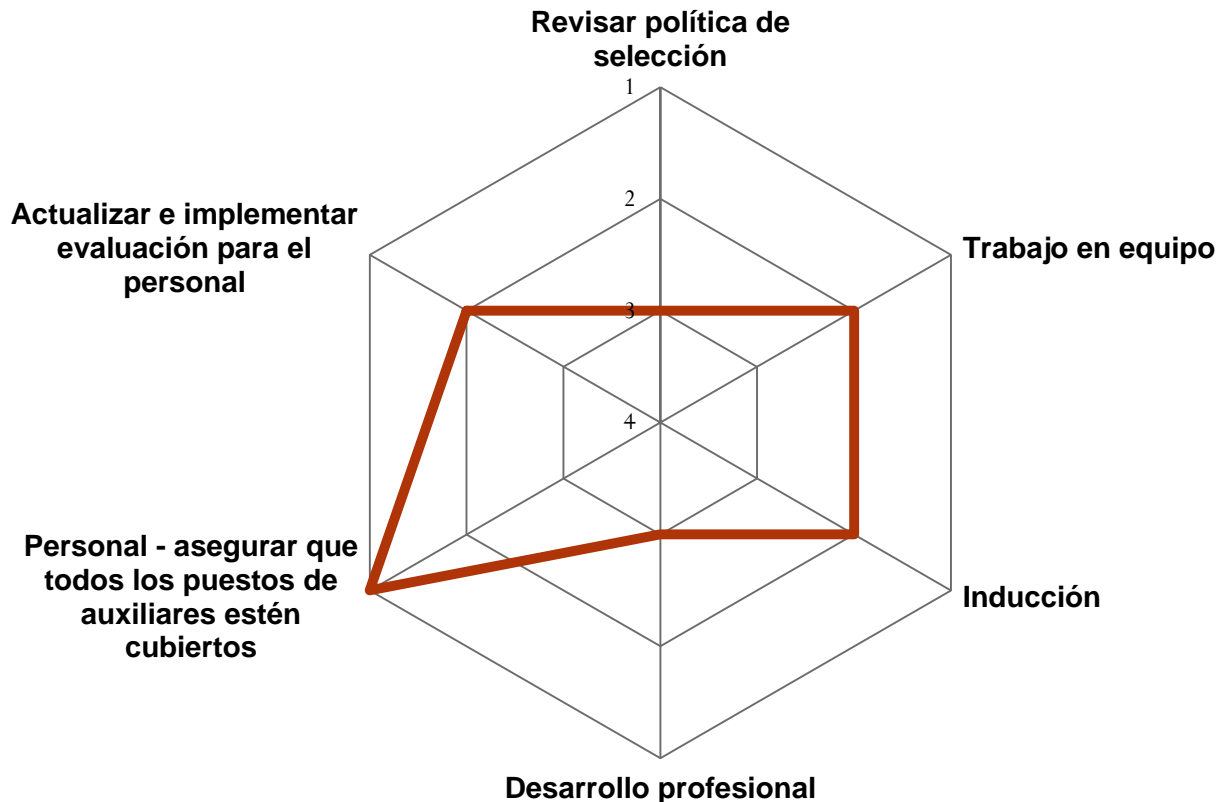
Promedio General = 2.4



Las estructuras y políticas directivas, administrativas y académicas conducen a una eficiente operación y desarrollo del colegio.

Personal

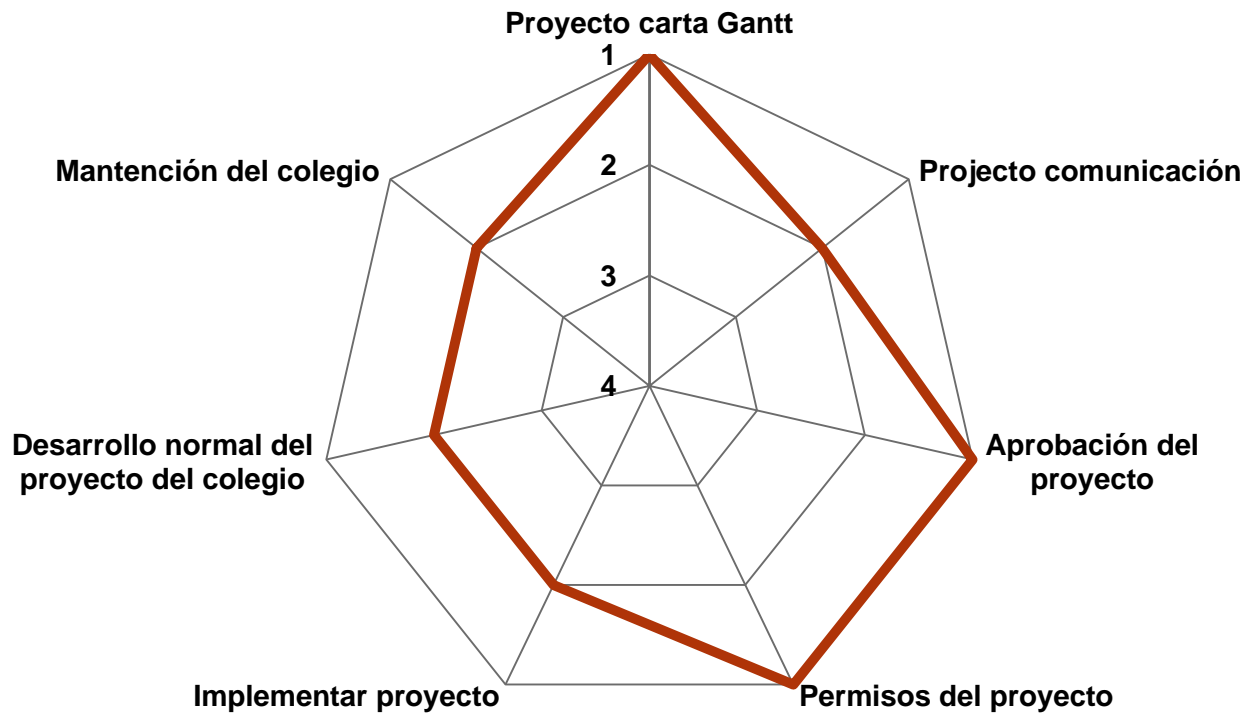
Promedio General = 2.16



Tenemos una política de selección y desarrollo de personal que nos permite contar con un personal comprometido, y de alta calidad, alineado con la filosofía y los programas curriculares y con un gran sentido de pertenencia a Redland.

Infraestructura

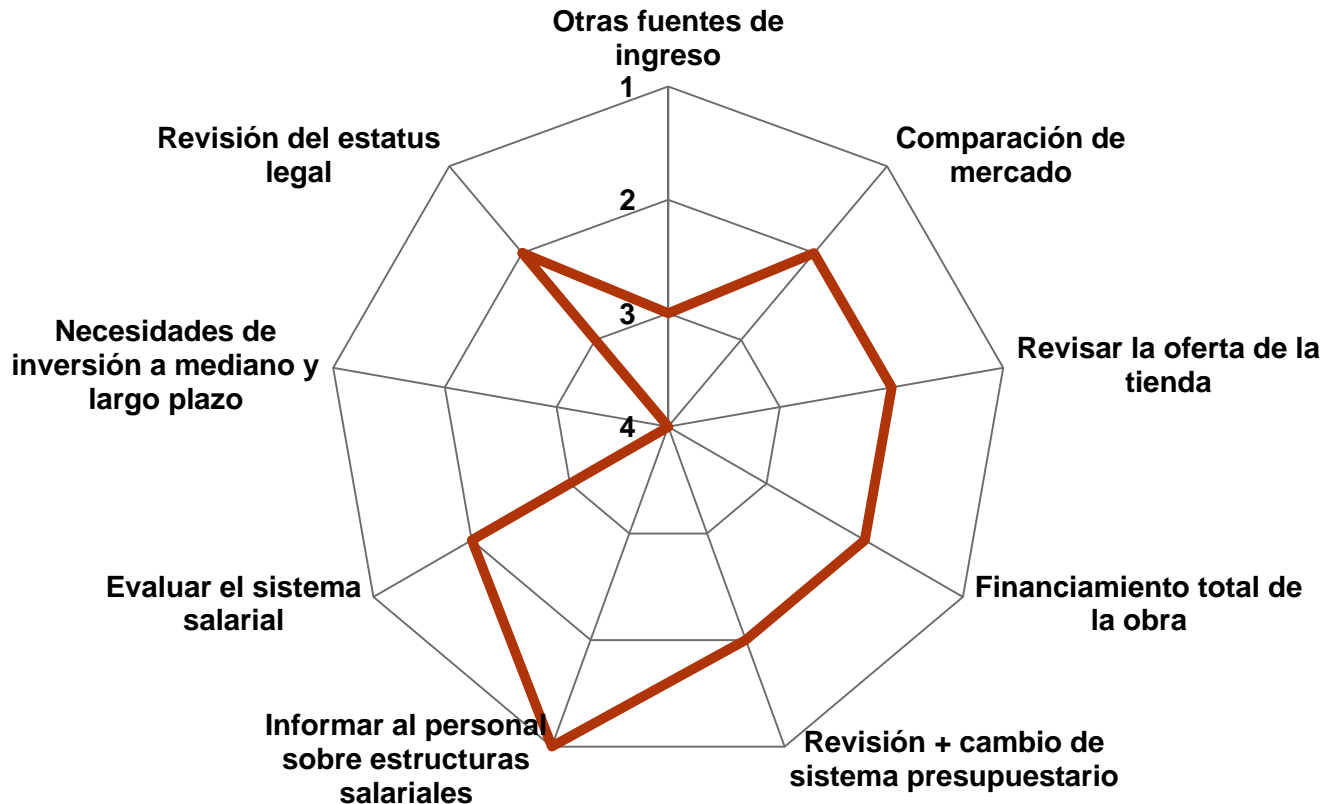
Promedio General = 1.57



El colegio cuenta con instalaciones cómodas, adecuadas, funcionales y adaptables, las que proveen un entorno que contribuye a una experiencia educacional óptima.

Finanzas

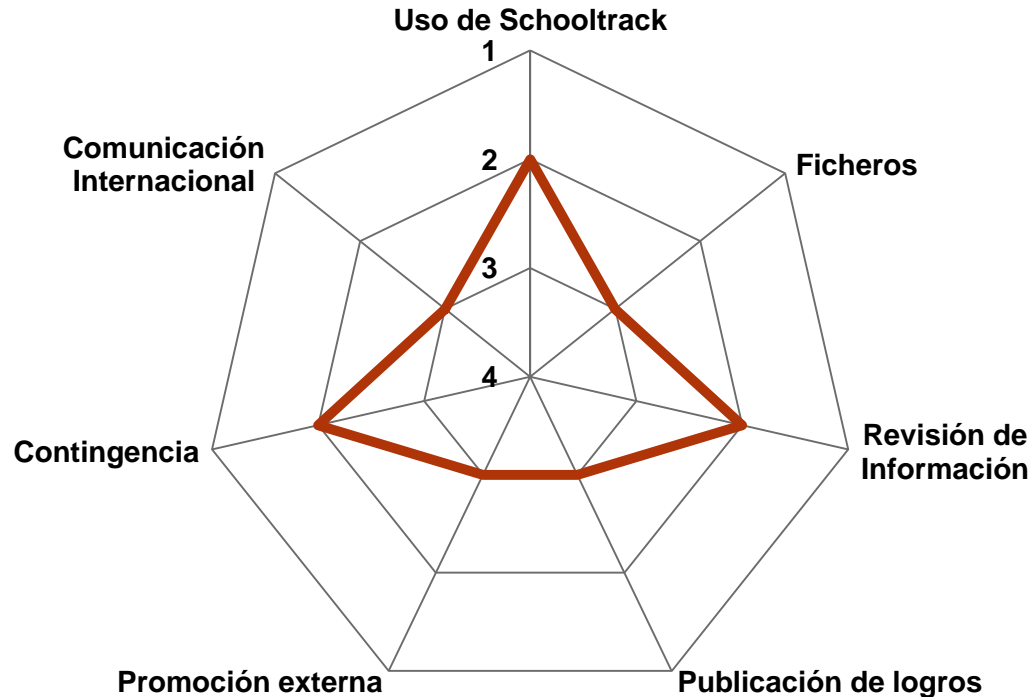
Promedio General = 2.22



El colegio cuenta con finanzas sólidas las que le permiten alcanzar sus objetivos de manera óptima y confiable, asegurando su sustentabilidad.

Comunicación y Marketing

Promedio General = 2.57



El colegio utiliza todas las formas efectivas de comunicación para asegurar que nuestra comunidad esté informada oportunamente. El colegio promueve su imagen de manera positiva y atractiva a través de distintos medios.